

COMO UTILIZAR LOS ATAJS DE IMPRESIÓN CORRECTAMENTE

Teniendo en cuenta que hay 2 impresoras operativas:

1. HP M506
2. HP M426fdw

Los atajos de impresiones que se encuentran operando son:

- CARTA
- MEDIA CARTA

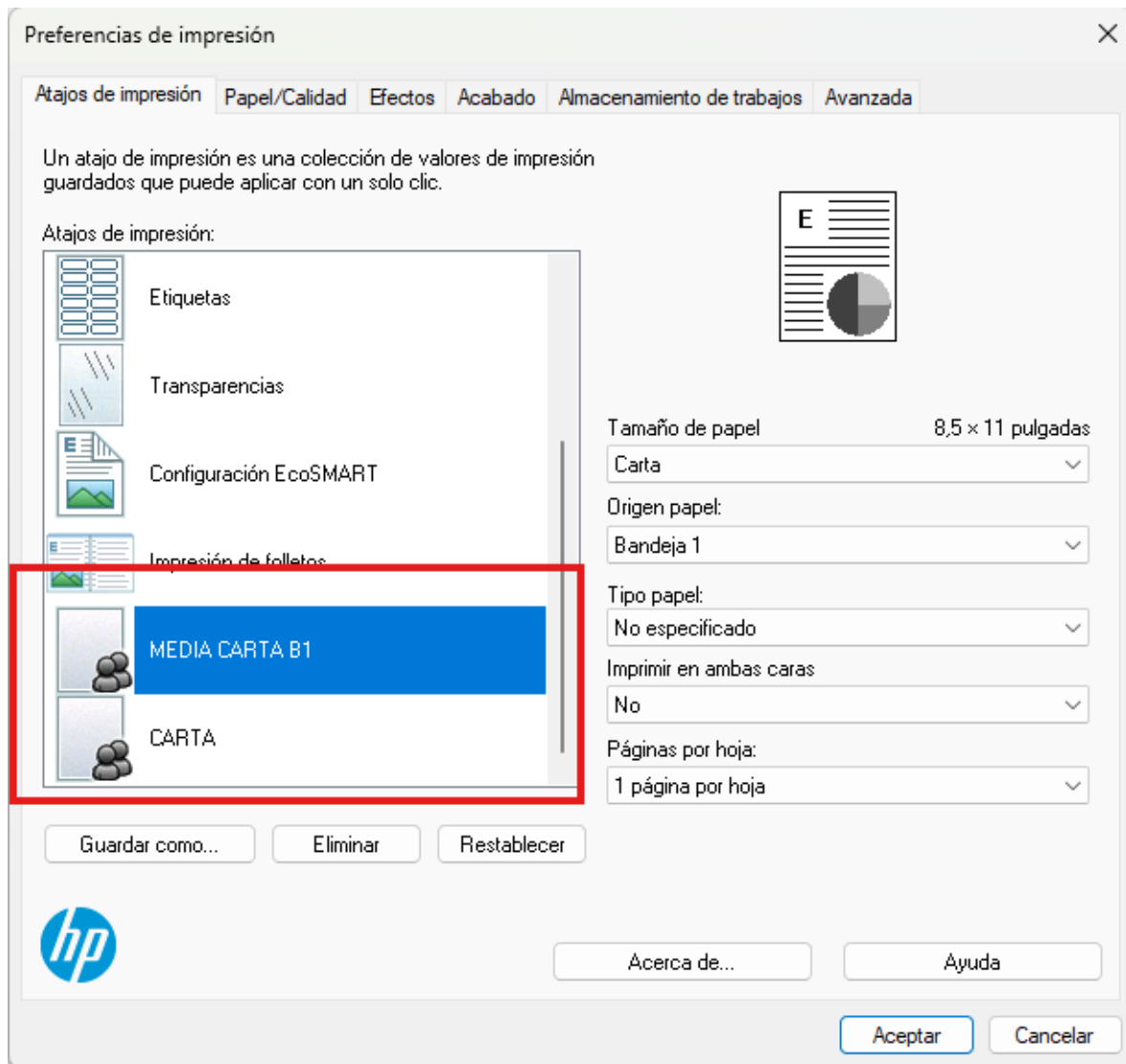
Según las usuarias de línea de frente se están utilizando 3 aplicativos diferente de impresión:

- Historias clínicas
- Ordenes
- Consultas

Con base a la siguiente información los usuarios deben tener conocimiento completo de como utilizar los atajos de impresión dependiendo del documento que se vaya a imprimir. Las 2 impresoras tienen la misma funcionalidad en cuanto a impresión, la única excepción es que la HP M426 cuenta con modulo para escaneo de documentos, este manual será compartido a TODO usuario que utilice una de las 2 máquinas.

Estos son los atajos que visualizaremos desde cualquier equipo:

- CARTA
- MEDIA CARTA B1



¿COMO CAMBIAR EL ATAJO DE IMPRESIÓN SI NECESITO IMPRIMIR OTRO TAMAÑO? ESTE ES EL PASO A PASO

Generalmente el computador nos mostrará siempre la previsualización del documento, dentro de ese panel debemos buscar la opción.

- En Google Chrome la encontraremos como: **IMPRIMIR USANDO CÓDIGO DE DIÁLOGO DEL SISTEMA**

The image shows a Google Chrome print dialog for a document titled "RECARTUCHOS". The document is a receipt from "RECARTUCHOS Soluciones de Impresión". The receipt details include:

- Señores: CAPITAL PACIFIC
- NIT: 90070403-4
- Dirección: CALLE 25N EN 87 OFC 202 4882204
- Ciudad: CALI
- FACTURA ELECTRONICA DE VENTA No FE 12040
- FECHA: 13/07/2024
- VENCIMIENTO: 13/07/2024
- Descripción: RECARGA LASER HP CP258X
- Cantidad: 1
- Unitario: 54,822
- Decimales: 0
- Total: 54,822
- SUB-TOTAL: 54,822
- IVA: 10,378
- Descuento: 0
- TOTAL: 65,000

The print dialog on the right shows the following settings:

- Imprimir: 1 hoja de papel
- Copias: 1
- Más ajustes: (expandable)
- Tamaño del papel: A4
- Páginas por hoja: 1
- Calidad: 600 PPP
- Escala: Ajustar al tamaño del
- Doble cara: ☒ Imprimir en ambas caras
- Cambiar a borde l: (dropdown menu)
- Imprimir utilizando el cuadro de diálogo del sistema (Ctrl+Shift+P) [icon]
- Buttons: Imprimir, Cancelar

- En Microsoft Edge la encontraremos como: **MÁS OPCIONES DE CONFIGURACIÓN**

Imprimir

Total: 1 hoja de papel

Impresora

Canon G2000 series Printer

Copias

1

Disposición

☒ Vertical

☐ Horizontal

Páginas

☒ Todos

Por ejemplo, 1-5, 8, 11-13

Color

Blanco y negro

Imprimir por ambas caras

Imprimir a una cara

Más opciones de configuración

Imprimir usando el diálogo de sistema... (Ctrl+Shift+)

Imprimir

Cancelar

RECARTUCHOS

Soluciones de Impresión

Señores: CAPITAL PACIFIC
Nit: 900759408-4
Dirección: CALLE 25N 6N 67 OFC 202 4882204
Ciudad: CALI

GERMAN RUIZ FITZGERALD
NIT: 94.380.355-0 REGIMEN COMUN
Actividad Económica Ica 307 (11.0%)

FACTURA ELECTRONICA DE VENTA No.FE 12040

FECHA
DIA / MES / AÑO
13 / 12 / 2024

VENCIMIENTO
DIA / MES / AÑO
13 / 12 / 2024

Código	Descripción	Cantidad	Unitario	Dcto.	Total
1020051551	RECARGA LASER HP CF258X	1	54,622	0	54,622

Observaciones:
Esta factura se asimila en sus efectos legales a una letra de cambio según Art. 774 del Código de Comercio y pora causar intereses de mora al máximo legal vigente, sin perjuicio de la acción legal por incumplimiento.

Firma Autorizada

Recibido

SUB-TOTAL 54,622
IVA 10,378
Dcto. 0
TOTAL 65,000

RESOLUCION RES. DIAN 18764079000299 DESDE FE 11204 A 20000 FECHA 06/09/2024 VIG. 6 MESES
REGIMEN COMUN - NO SOMOS GRANDES CONTRIBUYENTES NI AUTORETENEDORES
impreso por RECARTUCHOS NIT. 94.380.355-0

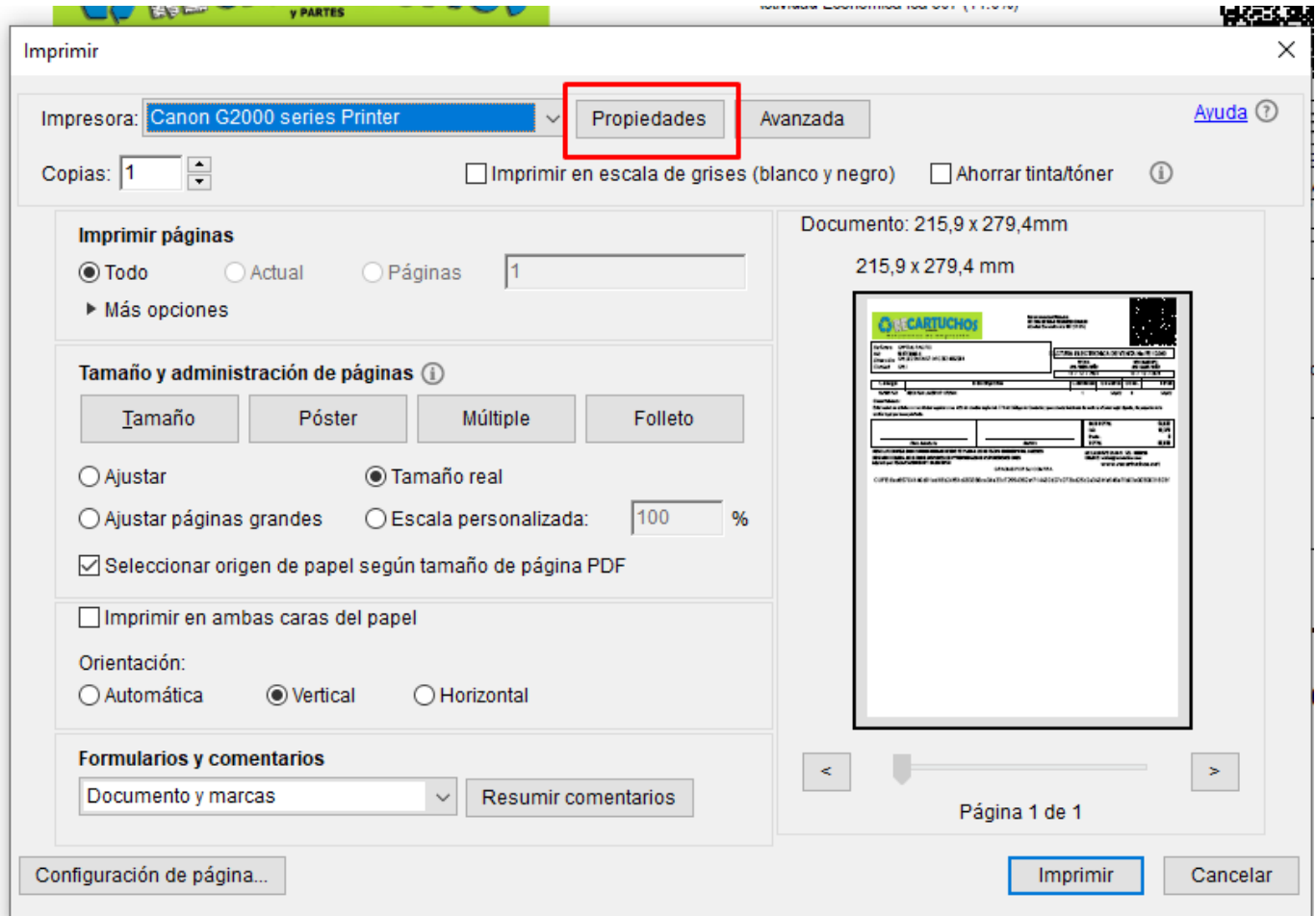
AV 5A NORTE 24 N 41 TEL 3809026
ONLINE: ventas@recartuchos.com

GRACIAS POR SU COMPRA

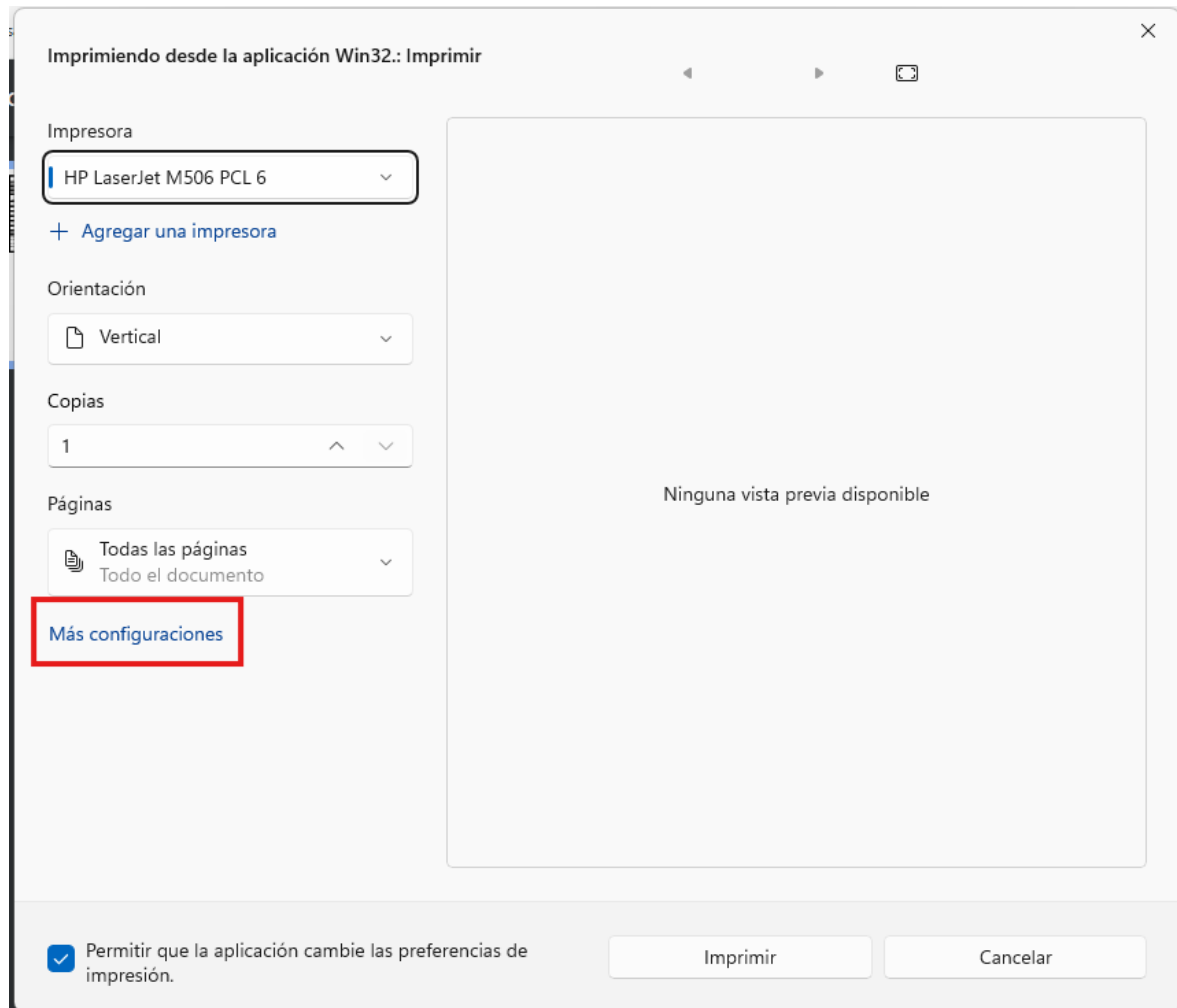
CUFE:8ec85704140d91ad18b24f51c083386ca34e33c72994362af714460d27c073bd25c2a3464fe546e7fb63e0030031803f

www.recartuchos.net

- En Adobe Acrobat la encontraremos como: **PROPIEDADES**

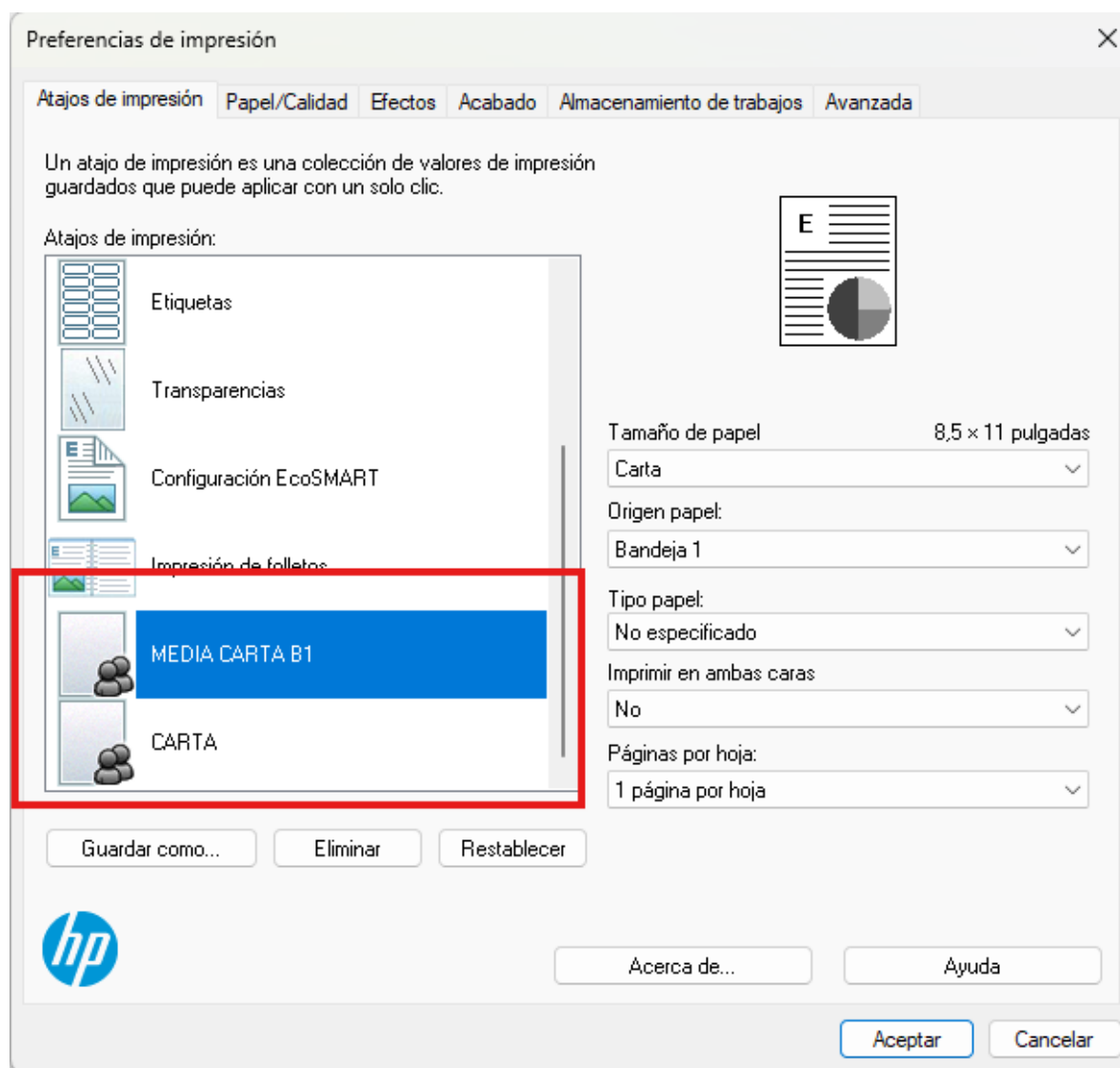


Una vez hayamos seleccionado cualquiera de estas opciones en alguno de los navegadores tendremos que realizar otro paso adicional. Luego de seleccionar cualquiera de las 3 opciones se nos desplegará esta ventana



Aquí debemos seleccionar la opción **MÁS CONFIGURACIONES**

Una vez allí se desplegará la ventana que vimos el principio del informe



Aquí vamos a seleccionar el atajo que necesitamos según el formato del documento. Luego damos clic en **ACEPTAR** y enviamos a imprimir